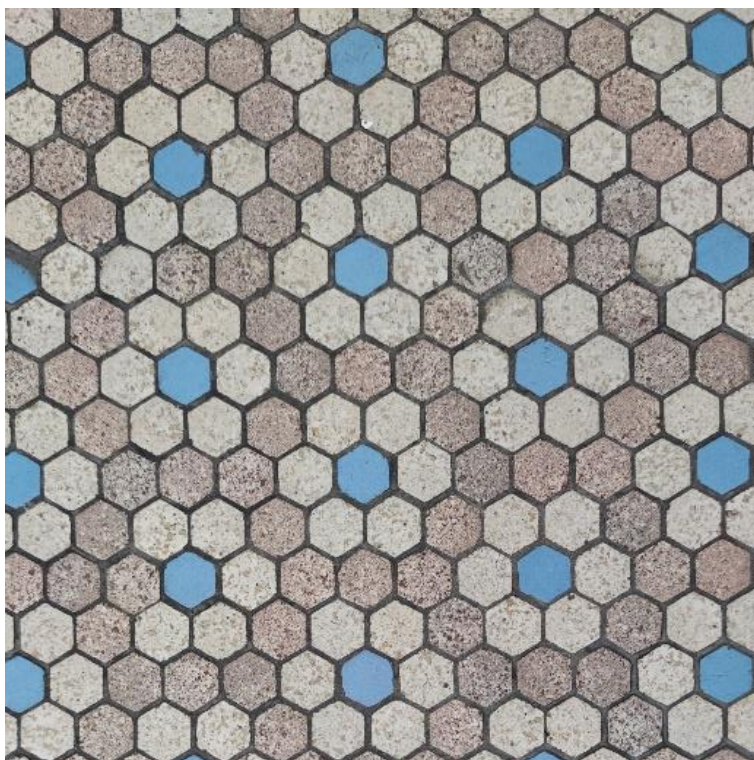


PROJEKT: **REKONŠTRUKCIA TOALIET FAD STU** / KLIENT: **FAD STU** / **PRÍLOHA č.1**

MOZAIKA_PRAVÁ STRANA, ĽAVÁ STRANA, AULA

SPRACOVAL: **UIV FAD STU** / DANIEL, HRONSKÝ, KOČLÍK / **UPRESNENIE 18.12.2020**



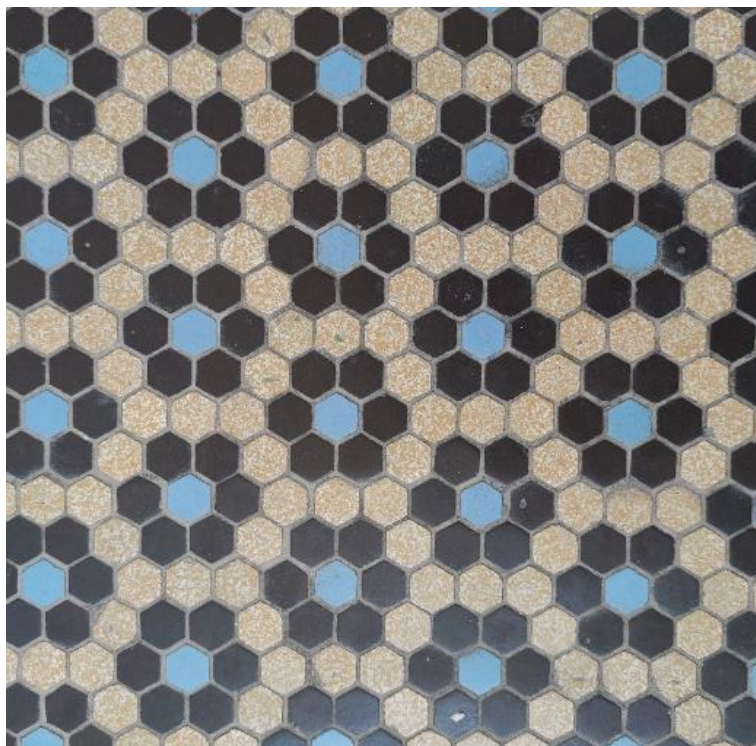
OBR.1

MOZAIKA č.1



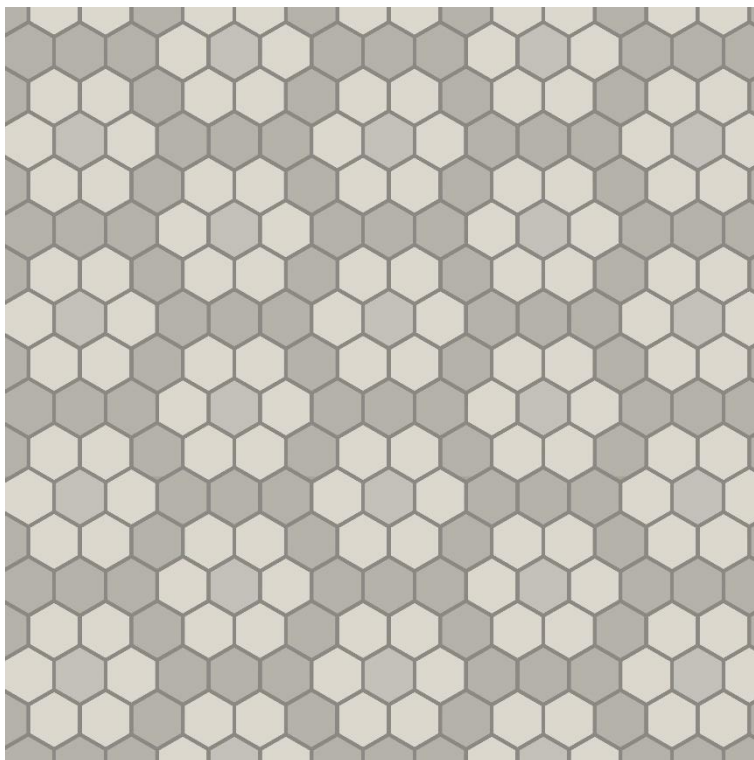
OBR.2

MOZAIKA č.2



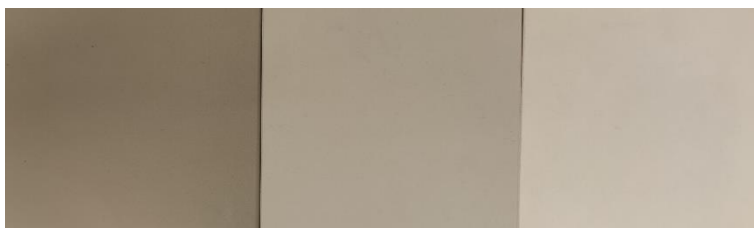
OBR.3

MOZAIKA č.3



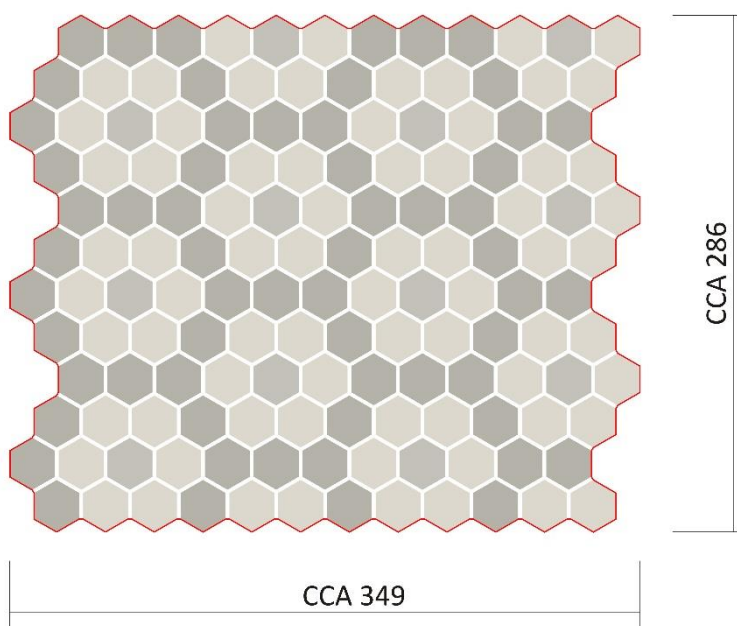
OBR.4

MOZAIKA č.4



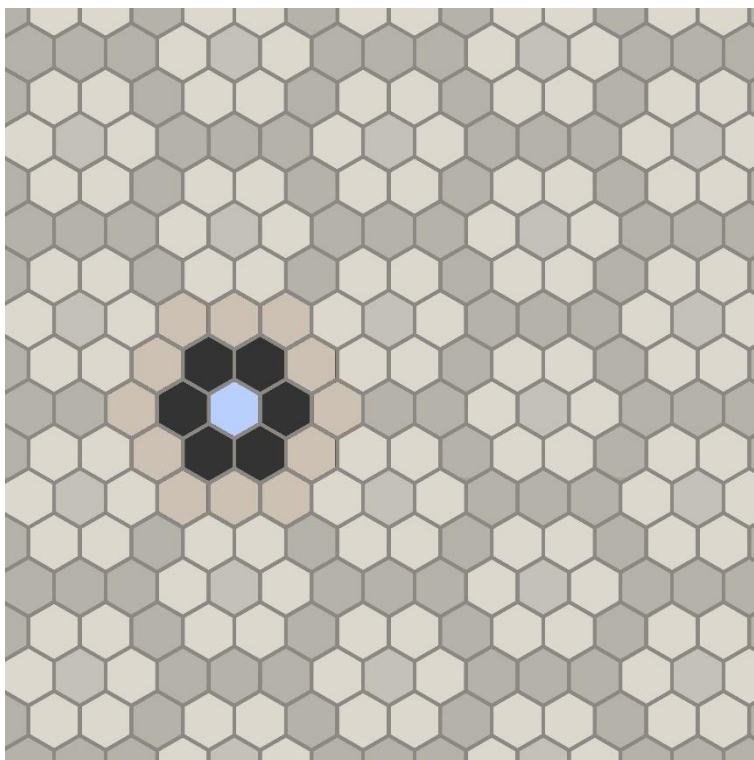
OBR.5

REFERENČNÁ FAREBNOSŤ MOZAIKY Č.4 - SVETLOSIVÁ, PERLOVÁ SIVÁ A BIELA



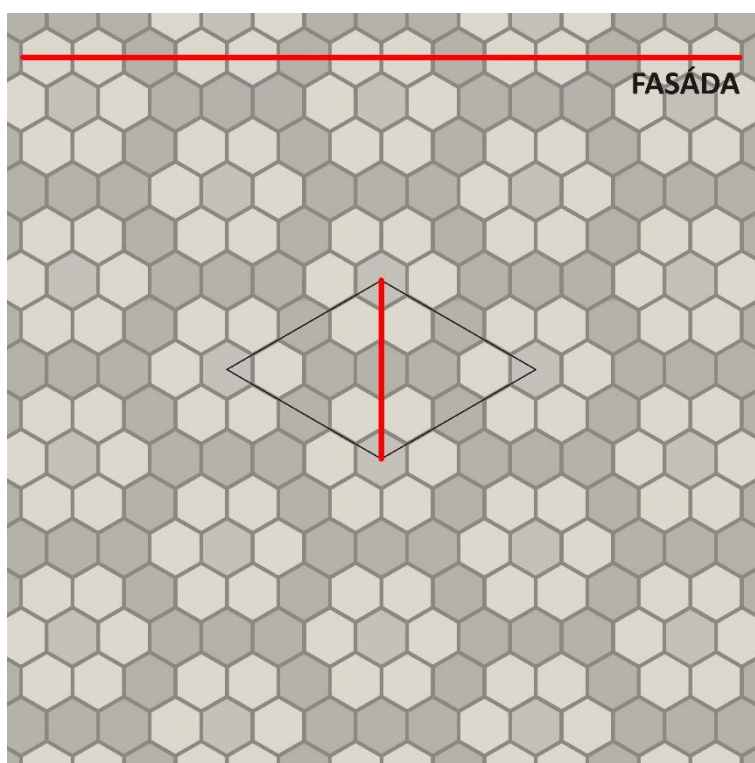
OBR.6

VZOR MATRICE PRE VYTVORENIE ŠABLÓNY NA VYSKLADANIE PÔVODNEJ MOZAIKY. PRED VÝROBOU MATRICE JE POTREBNÉ ZACHOVAŤ ŠKÁRY CCA 2MM A ZOHL'ADNIŤ TOLERANCIE ROZMEROV PÔVODNEJ MOZAIKY (24-25MM)



OBR.7

UKÁŽKA INTARZIE MOZAIKY č.3 (JEDNÉHO UCELENÉHO VZORU) V MOZAIKE č.4



OBR. 8

ORIENTÁCIA VZORU MOZAIKY VZHĽADOM NA FASÁDU

MOZAIKA_PRAVÁ STRANA BUDOVY

MIESTNOSŤ / SÚBOR	M ²		TYP MOZAIKY	POZNÁMKA
3.01 / 1.P	1,6	17,8	M4	NOVÁ MOZAIKA
3.02 / 1.P	6,1		M4	NOVÁ MOZAIKA
3.04 / 1.P	2,8		M4	NOVÁ MOZAIKA
3.05 / 1.P	7,3		M4	NOVÁ MOZAIKA
6.01 / 2.P	1,9	19,3	M1	PRENESENÁ PŮVODNÁ MOZAIKA
6.02 / 2.P	6,3		M1	
6.04 / 2.P	3,5		M1	
6.05 / 2.P	7,6		M1	
8.01 / 3.P	1,6	19,4	M4	NOVÁ MOZAIKA + INTARZIA M1
8.02 / 3.P	6,1		M4	NOVÁ MOZAIKA
8.04 / 3.P	2,8		M4	NOVÁ MOZAIKA + INTARZIA M1
8.05 / 3.P	7,3		M4	NOVÁ MOZAIKA
10.01 / 4.P	1,6	19,0	M4	NOVÁ MOZAIKA
10.02 / 4.P	6,1		M4	NOVÁ MOZAIKA
10.04 / 4.P	2,8		M4	NOVÁ MOZAIKA
10.05 / 4.P	7,3		M4	NOVÁ MOZAIKA
12.01 / 5.P	1,9	19,6	M4	NOVÁ MOZAIKA + INTARZIA M3
12.02 / 5.P	6,3		M4	NOVÁ MOZAIKA
12.04 / 5.P	3,5		M4	NOVÁ MOZAIKA + INTARZIA M3
12.05 / 5.P	7,9		M4	NOVÁ MOZAIKA
14.01 / 6.P	1,9	19,7	M4	NOVÁ MOZAIKA + INTARZIA M1
14.02 / 6.P	6,3		M4	NOVÁ MOZAIKA
14.04 / 6.P	3,6		M4	NOVÁ MOZAIKA + INTARZIA M1
14.05 / 6.P	7,9		M4	NOVÁ MOZAIKA

MOZAIKA_ĽAVÁ STRANA BUDOVY

MIESTNOSŤ / SÚBOR	M ²		TYP MOZAIKY	POZNÁMKA
7.01 / 2.L	2,8	18,2	M4	NOVÁ MOZAIKA
7.02 / 2.L	7,2		M4	NOVÁ MOZAIKA
7.04 / 2.L	2,0		M4	NOVÁ MOZAIKA
7.05 / 2.L	6,2		M4	NOVÁ MOZAIKA
9.01 / 3.L	3,3	18,7	M4	NOVÁ MOZAIKA
9.02 / 3.L	7,4		M4	NOVÁ MOZAIKA
9.04 / 3.L	1,9		M4	NOVÁ MOZAIKA
9.05 / 3.L	6,1		M4	NOVÁ MOZAIKA
11.01 / 4.L	3,4	19,3	M4	NOVÁ MOZAIKA + INTARZIA M3
11.02 / 4.L	7,7		M4	NOVÁ MOZAIKA
11.04 / 4.L	1,9		M4	NOVÁ MOZAIKA + INTARZIA M3
11.05 / 4.L	6,3		M4	NOVÁ MOZAIKA
13.01 / 5.L	3,6	22,4	M4	NOVÁ MOZAIKA + INTARZIA M2
13.02 / 5.L	7,8		M4	NOVÁ MOZAIKA
13.03 / 5.L	3,4		M4	NOVÁ MOZAIKA + INTARZIA M2
13.04 / 5.L	7,6		M4	NOVÁ MOZAIKA

MOZAIKA_AULA

MIESTNOSŤ / SÚBOR	M ²		TYP MOZAIKY	POZNÁMKA
4.01 / 1.L	2,2	22,4	M3	PRENESENÁ PÔVODNÁ MOZAIKA
4.02 / 1.L	4,2		M3	
4.03 / 1.L	6,0		M3	
4.04 / 1.L	10,0		M3	

CELKOVÁ VÝMERA MOZAIKY:

M1 (PÔVODNÁ MOZAIKA): $19,3 \text{ M}^2 + 5\% = 20,3 \text{ M}^2 + 0,4 \text{ M}^2$ (4x INTARZIA)

M2 (PÔVODNÁ MOZAIKA): $0,2 \text{ M}^2$ (2x INTARZIA)

M3 (PÔVODNÁ MOZAIKA): $22,4 \text{ M}^2 + 5\% = 23,5 \text{ M}^2 + 0,4 \text{ M}^2$ (4x INTARZIA)

M4 (NOVÁ MOZAIKA): $174,1 \text{ M}^2 (95,5 \text{ M}^2 + 78,6 \text{ M}^2) + 5\% = 182,8 \text{ M}^2$

POZNÁMKY:

1. Pôvodné mozaiky **M1** (obr.1) a **M3** (obr.3), ktoré budú opätovne použité, budú šetrne odstránené z podkladu a očistené v roztoku slabej kyseliny. Po uložení vzoru do vyrobenej atypickej šablóny (obr.6) - matrice (vyfrézovanej z preglejky alt. oceľového plechu vyrezaného na vodnom lúči) formátu cca 349x286mm a následnom podlepení vzoru na prenášaciu sieťku budú mozaiky **M1** (spolu 20,7 m²) a **M3** (spolu 23,9m²) opätovne osadené do určených priestorov. Z mozaiky **M2** (obr.2) bude potrebné zachovať len časť na vytvorenie 2 ks intarzie.

2. Mozaika **M4** (obr.4) je novo vytvorený vzor z šesťuholníkovej mozaiky (neglazovaný gres) rozmeru 24,95mm (vzdialenosť medzi dvomi rovnobežnými hranami) a hrúbky 3,8mm. Vzor je atypicky vyskladaný z troch rôznych neutrálnych odtieňov – svetlosivá, perlová sivá a biela (obr.5). Stred „kvetinky“ je perlová sivá, okvetné lístky majú bielu farbu a obrysová linka je zo svetlosivej farby.

Na miestach, kde sa zachovala pôvodná mozaika, bude v priestore predsienok osadená intarzia jedného uceleného vzoru v pôvodnej farebnosti (obr.7). Miesto osadenia intarzie v predsienkach bude individuálne posúdené pri realizácii.

3. Orientácia vzoru mozaiky je nanovo zadefinovaná od hrany uličnej fasády tak, že kratšia diagonála kosoštvorca vpísaného do štvorice „kvetiniek“ je orientovaná kolmo na fasádu (obr.8).

4. Celková výmera mozaiky je vypočítaná z plochy miestností s prídavkom rezervy 5%.

5. Plocha intarzie – 1ks „kvetinky“ je cca 0,1 m².